

START : Laissez-vous enthousiasmer.

Feuille d'information sur le module RegioMove START



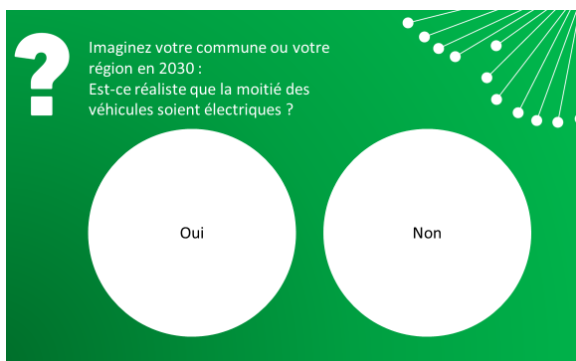
1. Qu'est-ce que START ?

Le module START propose une entrée en matière captivante sur l'avenir de la mobilité. START **informe** sur les tendances futures et en montre les répercussions locales. Il vient chercher les participants où ils se trouvent en matière de mobilité.

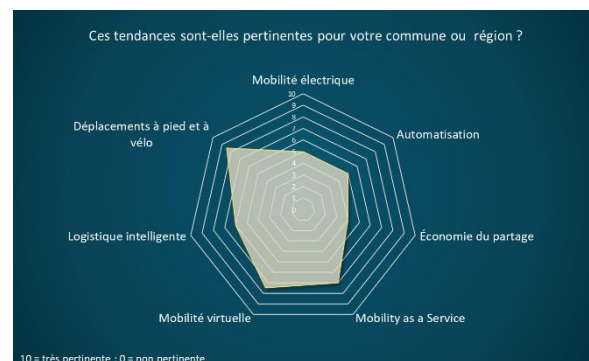
START **motive** à traiter activement la mobilité du futur et à tester de nouvelles solutions. Il montre que vous avez les moyens de façonner la mobilité de demain. START donne envie d'avancer !

2. Comment fonctionne START ?

Le module se compose d'une **présentation** interactive sur les tendances globales dans le domaine de la mobilité et sur les domaines d'action envisageables dans votre commune ou région. Le public est impliqué de façon décontractée et ludique. Un pointeur laser permet à chaque participant de s'exprimer sur différentes questions.



START pose des questions sur les tendances...

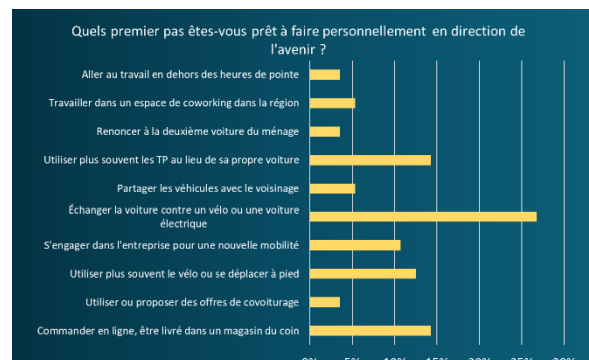


... et vous y répondez activement.

En deuxième partie, un **atelier** amène les participants à discuter des premiers pas qu'ils sont personnellement prêts à faire en direction du futur. Ils débattent ensuite des domaines d'action qu'ils pourraient traiter dans la commune ou la région.



START vous interroge sur votre premier pas ...



... et montre comment avancer tous ensemble..

Ce qui nous préoccupe

L'automatisation et la mise en réseau de la mobilité modifieront nos modes de vie. Nous sommes au-devant d'un bouleversement de grande envergure.

RegioMove soutient les communes et les régions dans le développement et la mise en œuvre de solutions de mobilité orientées vers l'avenir.

En tant que commune et région, nous examinons aujourd'hui déjà l'influence de ces changements sur nos perspectives :

- À quel rassemblera la mobilité dans la région à l'avenir ?
- Quels investissements faire ou éviter ?
- Quelles sont les chances pour l'attractivité du lieu, la qualité de vie et l'environnement ?

Comment nous voulons agir

Nous avons réalisé le module START de RegioMove avec succès.

Nous nous sommes aventurés ensemble dans la mobilité du futur et nous soumettons des demandes et tendances qui pourraient être importantes dans notre commune ou notre région à l'avenir.

Chacun d'entre nous a réfléchi au premier pas qu'il aimerait faire en direction du futur.

RegioMove START nous a montré les domaines d'action possibles dans notre commune ou notre région – toujours dans une perspective d'avenir.

Les résultats sont illustrés dans les quatre graphiques ci-contre.

Comment atteindre l'objectif

RegioMove est un moteur, motivateur et porteur de savoir-faire. Il affine le regard et contribue à une planification des investissements plus sûre. RegioMove donne de l'avenir à la commune et à la région. Celle-ci est accompagnée pas à pas dans ce processus de changement, grâce à des modules sur mesure.

Dès à présent, nous faisons partie du CLUB. Nous pouvons utiliser RegioMove dans toutes nos réflexions et à toutes les étapes de planification. Nous décidons quand et comment continuer. Quatre billets nous ouvrent les portes de l'avenir.

Notre contact RegioMove est :
Virginie Kauffmann, virginie.kauffmann@bfmag.ch, T. 031.381.93.33

Billet 1
Nous lançons la discussion sur la mobilité du futur avec des experts communaux. Nous explorons le module START à un prix préférentiel.

Billet 2
Nous voulons identifier rapidement nos priorités locales. Nous identifions nos idées avec GO et bénéficions d'un rabais.

Billet 3
Nous voulons réfléchir stratégiquement à l'avenir de la mobilité. Nous analysons des concepts basés sur BRIDGE.

Billet 4
Nous souhaitons échanger avec d'autres régions et profiter de leurs conseils. Nous envoyons une personne à la prochaine rencontre RegioMove.

L'envie de se préoccuper de l'avenir de la mobilité dans la commune ou région est inscrite sur le « billet pour le futur ». Celui-ci résume les résultats du module START et constitue une déclaration d'intention disponible immédiatement après la présentation en format PDF sur www.regiomove.ch. Les participants peuvent ainsi prendre connaissance des résultats, les enregistrer et les partager.

3. À qui s'adresse START ?

START est utile pour sensibiliser et motiver. Ce module s'adresse avant tout aux décideurs et aux acteurs de la politique, de l'administration et de l'économie. Il peut cependant aussi être mené auprès de groupes hétérogènes ou des personnes ayant différents niveaux de connaissance sur l'avenir de la mobilité.

Les possibilités d'application sont nombreuses :

- Attirez l'attention de vos autorités sur les solutions de mobilité orientées vers l'avenir.
- Démarrez les travaux préparatoires d'un nouveau plan directeur des transports avec une présentation sur les tendances et domaines d'action en matière de mobilité.
- Invitez des représentants d'associations, groupements ou de la population à s'exprimer sur l'avenir de la mobilité.
- Avec START, donnez une impulsion à votre programme Cité de l'énergie en impliquant différents acteurs dans le processus.

4. Que faut-il pour START ?

Lors d'une discussion préliminaire, nous déterminons ensemble le cadre : situation initiale et besoins dans votre commune et région, aspects organisationnels. Le nombre de participants se situe entre 20 et 100 personnes. Un événement standard dure environ 2h30 (y. c. apéritif).

Vous fournissez un local adapté, les supports techniques nécessaires (écran, beamer, son, etc.) et un apéritif. Vous décidez qui inviter à l'événement et comment. La communication est de votre responsabilité.

Nous nous occupons du programme : vous ne devez vous soucier ni de la modération, ni de la présentation, ni de l'atelier. Nous synthétiserons les principaux résultats et les intentions sur le « billet pour le futur ».

Un petit débriefing après l'événement permettra de discuter de l'éventuelle suite à donner à votre participation à RegioMove.

5. Comment se déroule START ?

Le déroulement et l'horaire sont les suivants :

- 30' Mise en place
- 10' Accueil officiel
- 60' Présentation (avec live voting)
- 45' Atelier
- 5' Conclusion
- 30' Apéro

6. Comment réserver START ?

Visitez le site internet : www.regiomove.ch/offre/

Contactez-nous:

RegioMove
c/o Büro für Mobilität AG
Hirschengraben 2
CH-3011 Bern
T 031 311 93 63
info@regiomove.ch

Berne, le 15 juin 2022

Une initiative de :



Page 3 / 3