

ROLF GEIGER

Agglo St. Gallen – Bodensee



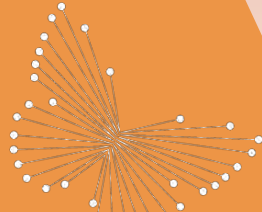
# PILOT REGION



## ERFAHRUNGEN

Die Agglo St.Gallen–Bodensee gestaltet ihre  
Mobilität proaktiv

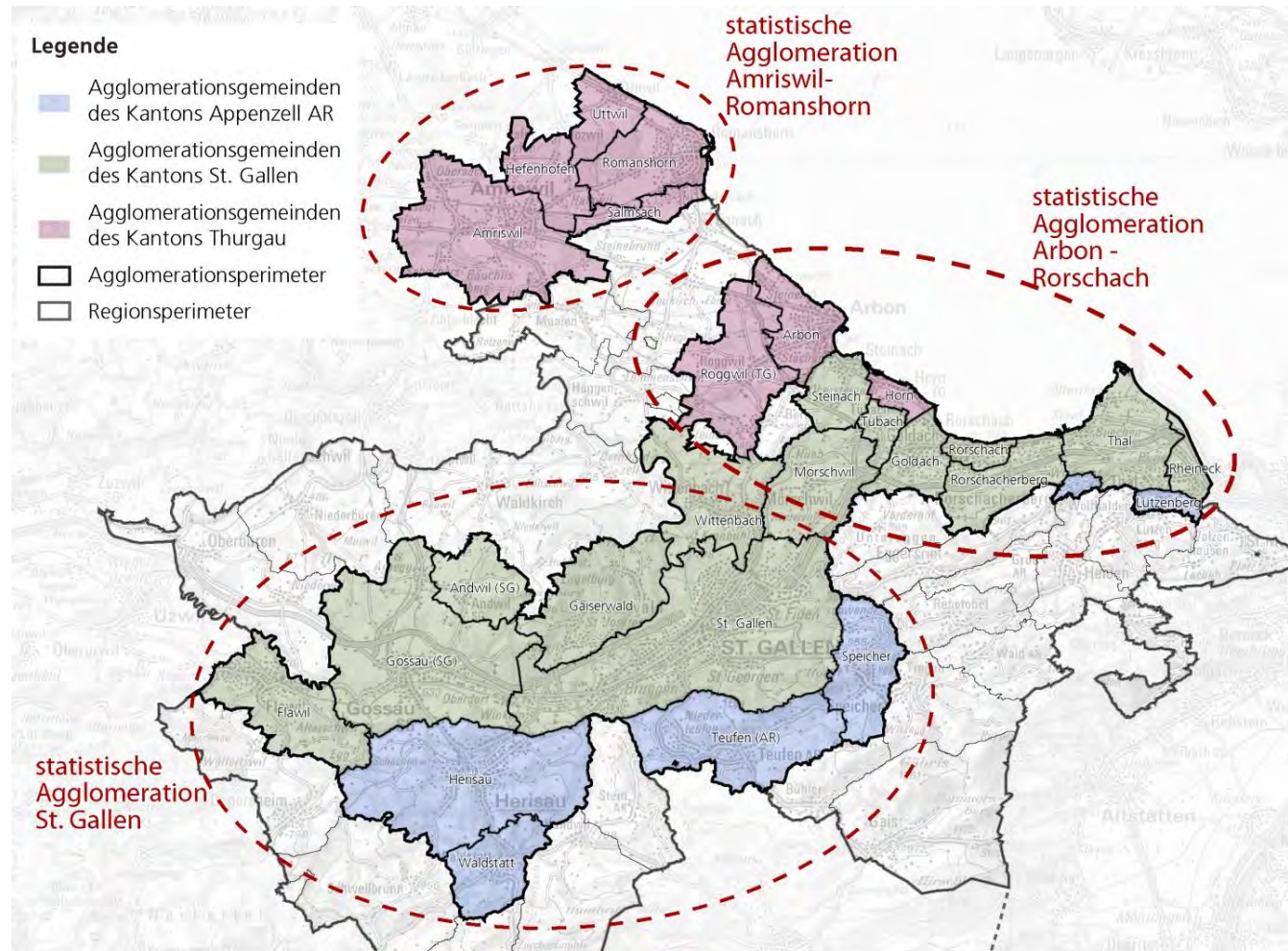
Rolf Geiger, Agglo St.Gallen - Bodensee



# RegioMove Pilotregion Die Agglo St.Gallen–Bodensee gestaltet ihre Mobilität proaktiv

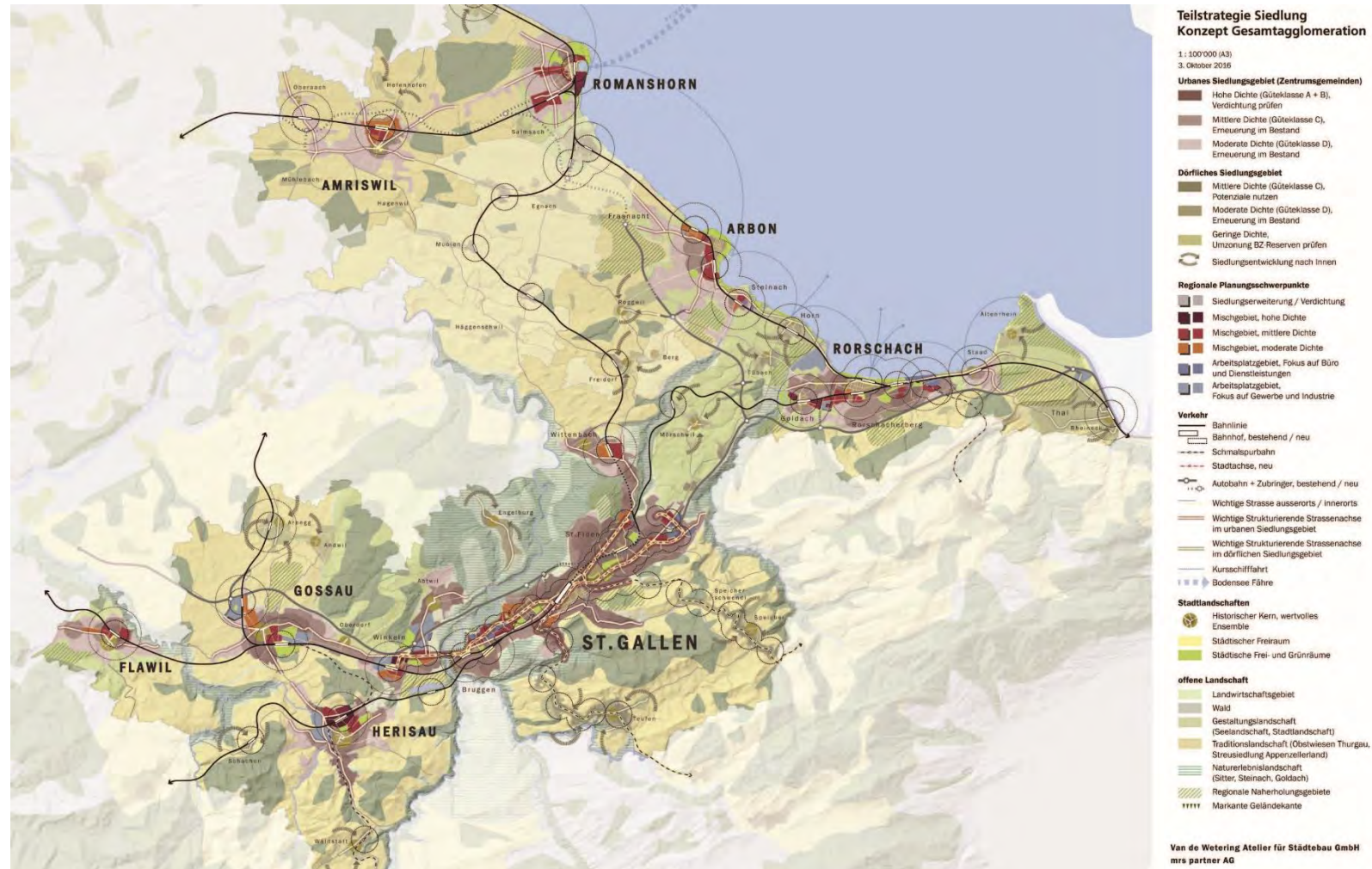
2. Fachtagung RegioMove

# Perimeter Agglomerationsprogramm St.Gallen-Bodensee



# Handlungsschwerpunkte in den Agglomerationskernen

Teilstrategie Siedlung, Agglomerationsprogramm St.Gallen-Bodensee, 3. Generation



## Von der 3. zur 4. Generation

### Agglomerationsprogramm 3. Generation

- Bestes Agglomerationsprogramm nach Wirkungspunkten
- Schwerpunkt Landschaft

### Agglomerationsprogramm 4. Generation

- Die Zukunftsbilder und Strategien des AP3 bleiben gültig.
- Primär Aktualisierung/Fortschreibung des AP3.
- Schwerpunkt des AP4 ist damit die **Konkretisierung** von Massnahmen AP3 sowie das Thema **Umsetzung**.
- Punktuell sollen neue Themen aber einfließen können  
→ Impulse aus RegioMove?

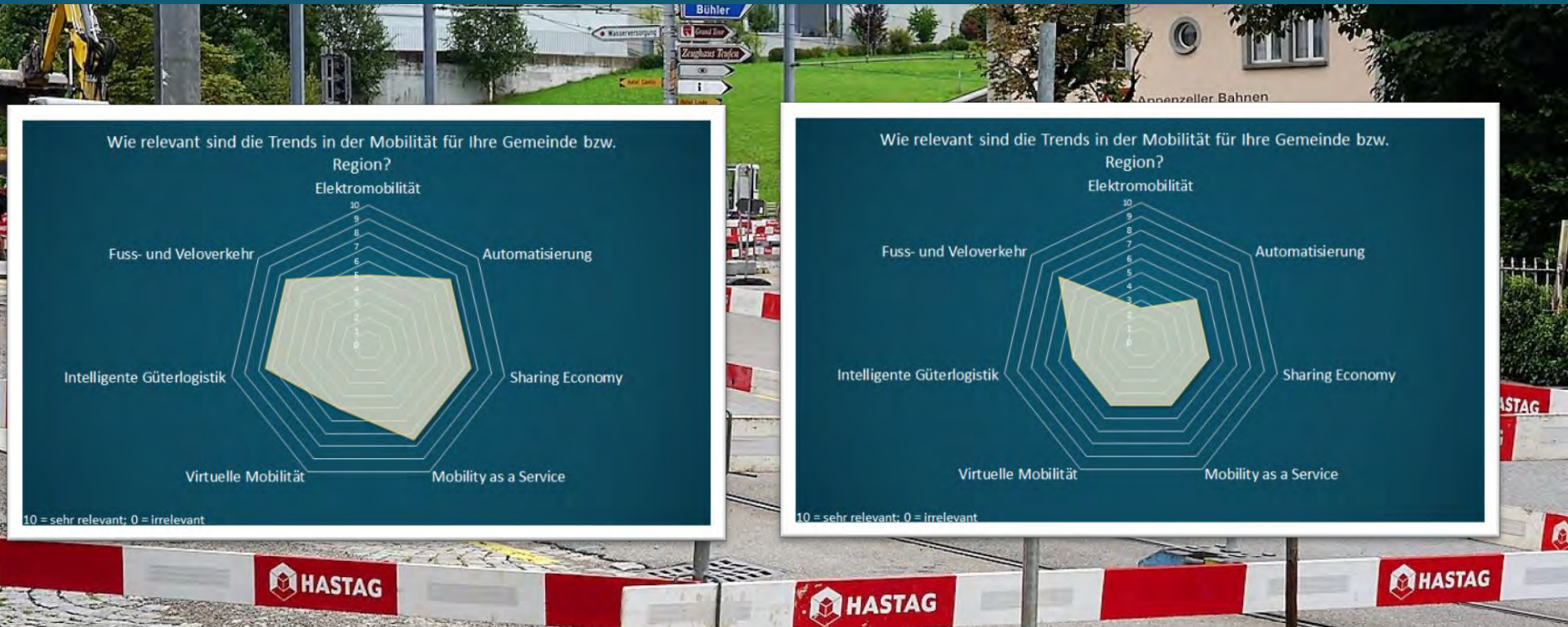
## Auch die Agglo St. Gallen-Bodensee wird vom Umbruch erfasst



**Die Agglo St. Gallen-Bodensee ist bereits in die Mobilitätszukunft gestartet**

Der Handlungsbedarf ist erkannt. Die Agglo St. Gallen-Bodensee ist deshalb Pilotregion bei RegioMove.

## Sind Stadt und Land wirklich gleichermassen betroffen?



Stimmungsbild aus Arbon...

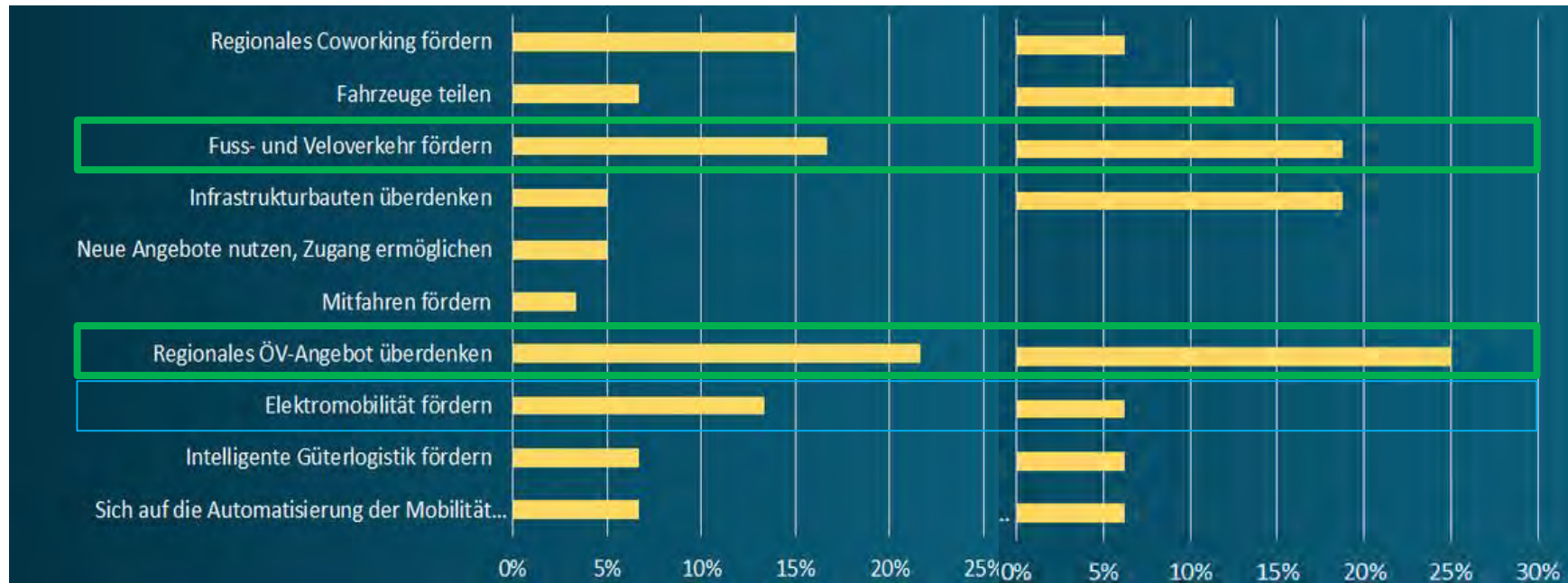
... und aus Teufen

RegioMove fragt nach Trends und will wissen, wo mögliche Handlungsfelder für die Gemeinde/Region liegen.

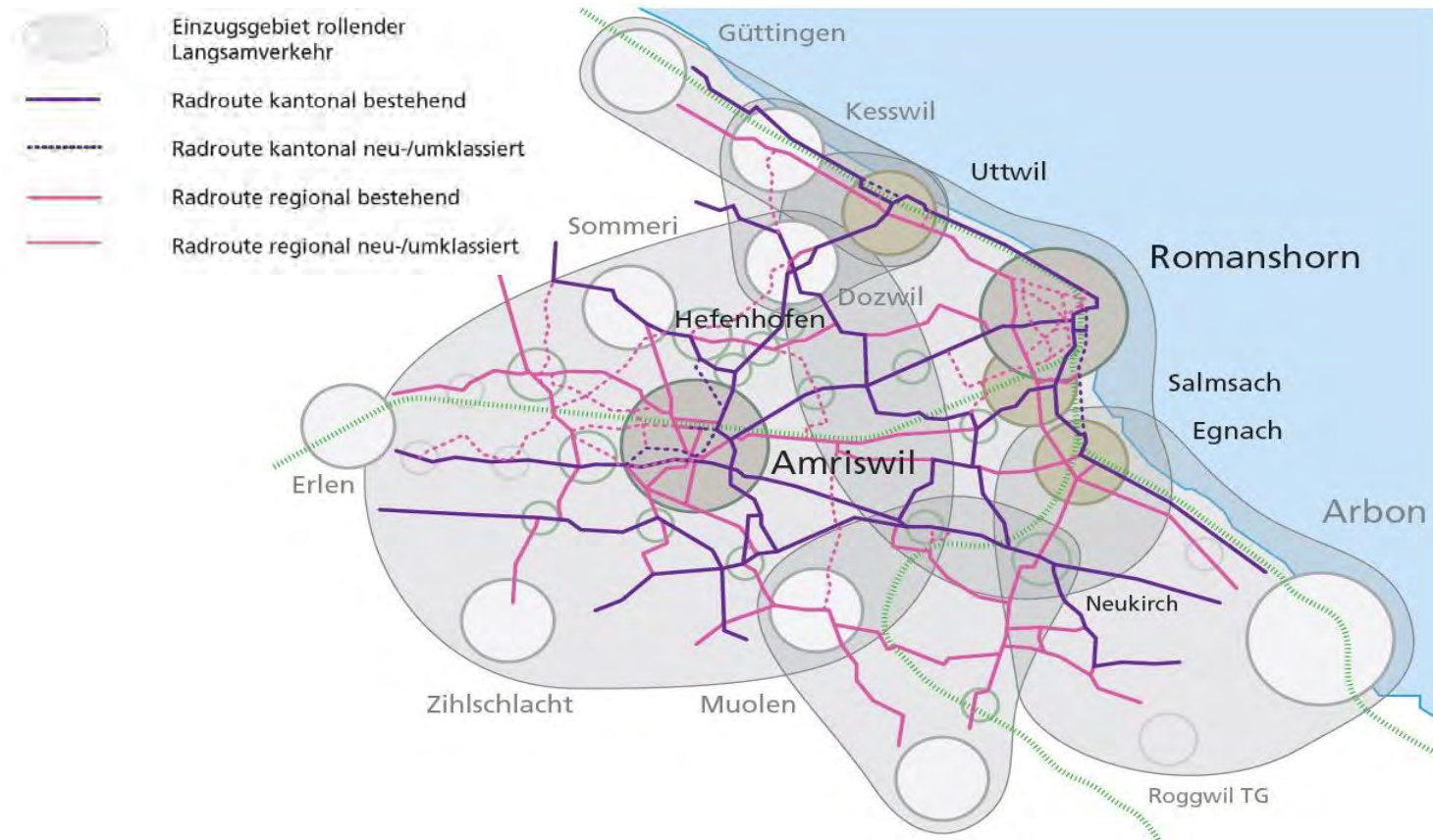
+ „Blitzstart“ im  
Lenkungsausschuss



# Handlungsfelder



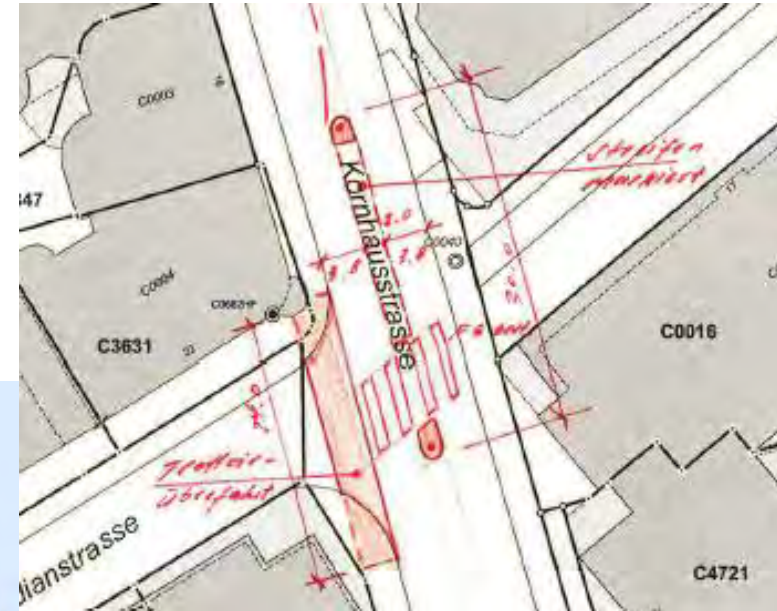
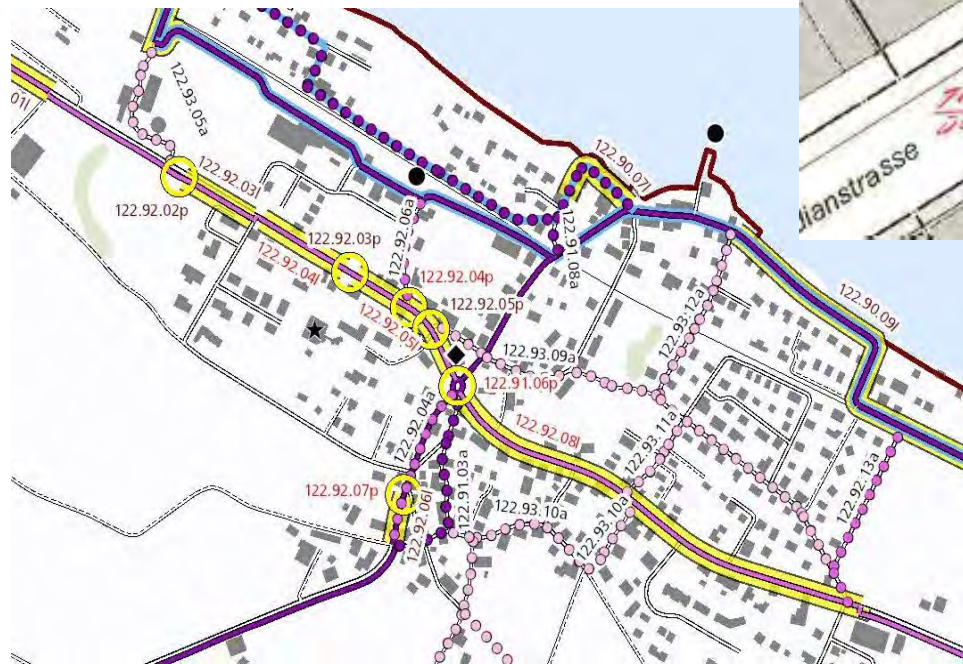
# Schwachstellenanalyse Veloverkehr Amriswil - Romanshorn



# Veloverkehr

## Schwachstellen-Analyse

- Schwachstellen erheben
- Massnahmskizzen erarbeiten
- Kostenschätzungen erstellen



### Schwachstelle

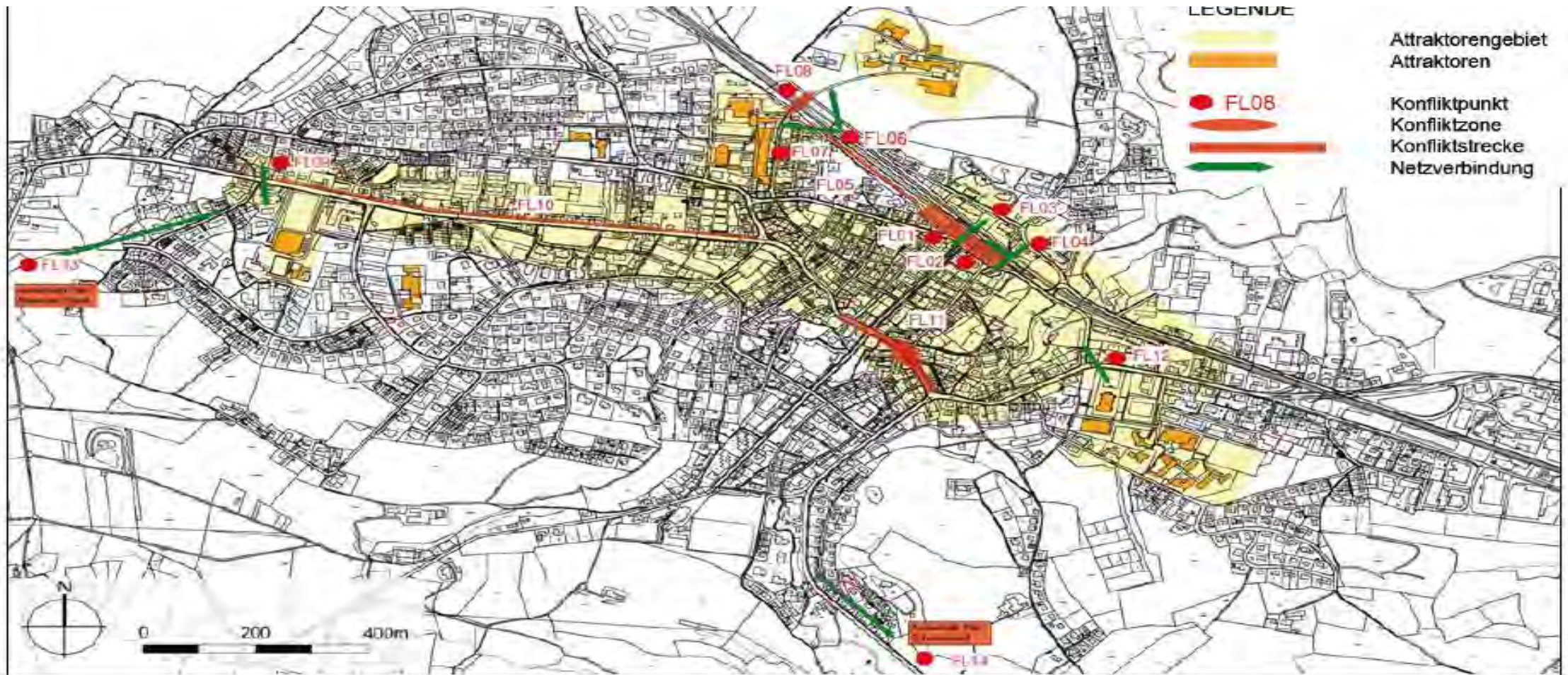
linear

punktuell

fehlende Veloabstellanlage

# Fussverkehr

## Schwachstellen-Analyse





# Problem- zone ade ...

**Wir sorgen dafür, dass Sie  
straff von A nach B gelangen.**

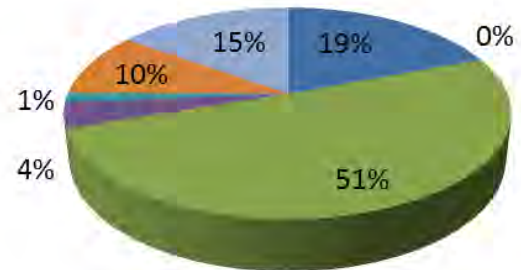
**Winkeln - Bruggen:  
Verbreiterung der Velo-  
und Fusswegachse vom  
10. April bis 30. Mai 2018.**

Kanton Schaffhausen  Vogesen

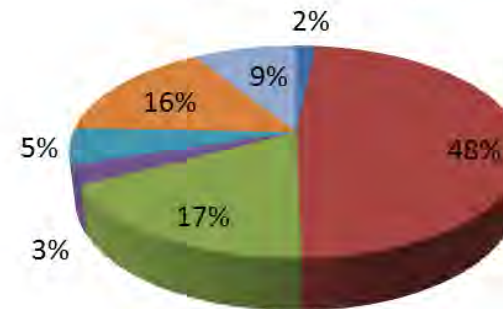


# Anteil öV/MIV/LV

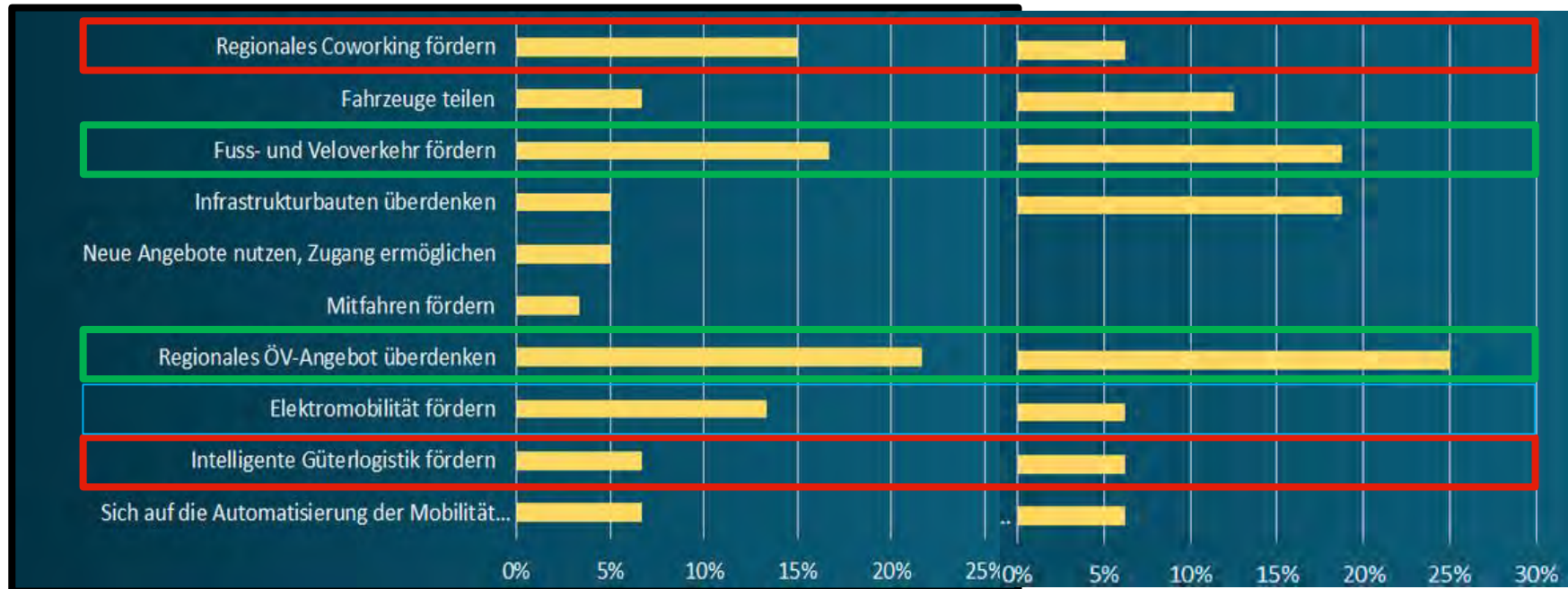
Aufteilung Bundesbeiträge A-Horizont nach Massnahmenkategorie AP St.Gallen / Arbon-Rorschach



Aufteilung Bundesbeiträge B-Horizont nach Massnahmenkategorie AP St.Gallen / Arbon-Rorschach



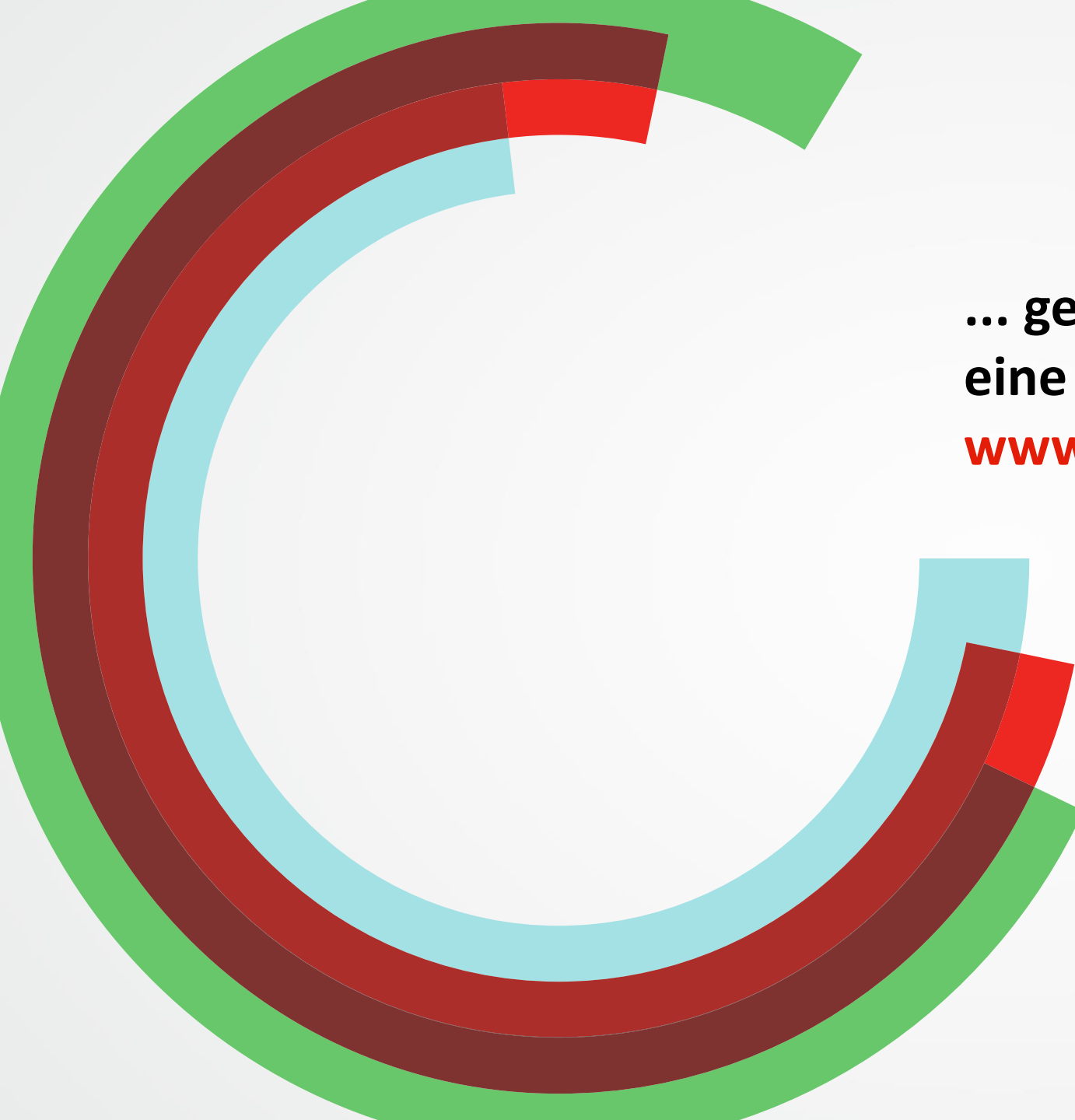
# Handlungsfelder



## RegioMove und Agglomerationsprogramm

- Agglomerationsprogramm als regionale Zusammenarbeitsstruktur bietet Plattform für RegioMove – für Themen der Mobilitätszukunft
- RegioMove bricht die Mobilitätszukunft ins Konkrete:
  - hin zum individuellen Handeln
  - rein in die Gemeinden
- und zeigt die Relevanz auch für den ländlichen Raum → Chance Brückenschlag zwischen Agglomerationsprogramm und Land
- Bringt Impulse für das Agglomerationsprogramm 4. Generation, die ggf. in Massnahmen münden
- Nächster Schritt: Modul GO (Handlungsfelder und –ansätze konsolidieren und vertiefen)





**... gemeinsam für  
eine sichtbar starke Region.  
[www.regio-stgallen.ch](http://www.regio-stgallen.ch)**

**AGGLO**

ST.GALLEN — BODENSEE